

Fulda–Main-Leitung: Ihre Hinweise zu Besonderheiten im Raum

Teilen Sie uns Ihre Planungshinweise mit, indem Sie sie direkt in unser Online-Planungsportal eintragen

Vor dem Beginn der der Bundesfachplanung wird der Untersuchungsraum auf planungsrelevante Besonderheiten geprüft. Durch Ihre Hinweise und alle vorliegenden Daten entsteht ein Korridornetz mit allen in Frage kommenden Möglichkeiten. Dieses Korridornetz bildet die Grundlage zur Eröffnung des Genehmigungsverfahrens. Ziel ist es den schonendsten Verlauf der Fulda-Main-Leitung für Mensch und Natur zu finden.

Hier sind Ihr Wissen und Ihre Ortskenntnis gefragt!

Schon jetzt möchten wir möglichst genaue Erkenntnisse über kleinteilige räumliche Besonderheiten gewinnen und dabei auch das berücksichtigen, was in den uns vorliegenden Daten vielleicht bisher noch nicht erfasst ist. Deshalb laden wir Sie ein, uns Ihre Kenntnisse über räumliche Besonderheiten im gesamten Untersuchungsraum mitzuteilen und online direkt in die Karte einzutragen. **Wir suchen sowohl punktuelle als auch flächenhafte Hinweise zu Besonderheiten im gesamten Untersuchungsraum für den möglichen Verlauf der Leitung.**

Solche Besonderheiten sind zum Beispiel:

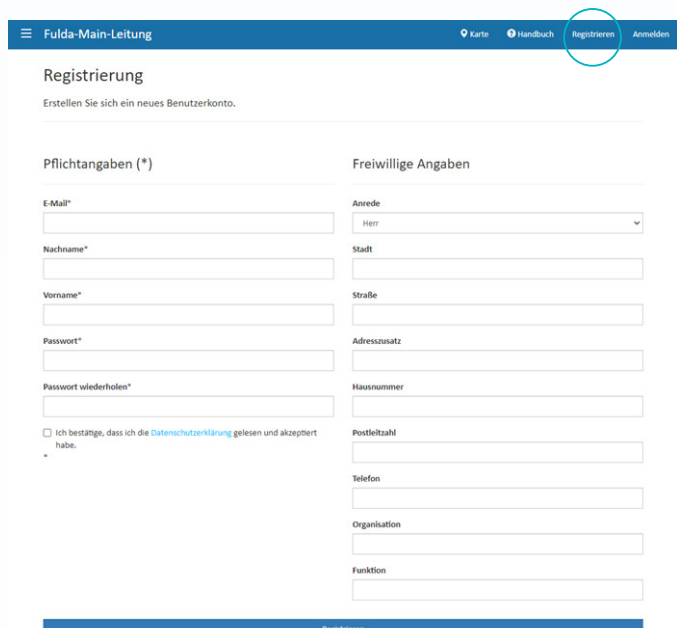
- Besonders schützenswerte alte Bäume oder ähnliche einzelne Hindernisse
- Kenntnisse über Artenvorkommen
- Besondere Bodenverhältnisse, Informationen zur Bodenbeschaffenheit
- Ablagerungsstellen von Abfall oder Schutt im Boden
- Brunnen, zum Beispiel Haus-, Bewässerungs- oder Viehtränkebrunnen
- Langfristig geplante Bauvorhaben

Beachten Sie, dass die Hinweise, die Sie uns im Online-Karten-Portal mitteilen, nicht Ihre Beteiligung am formellen Verfahren ersetzen! Nur Hinweise, die im Rahmen des formellen Beteiligungsverfahrens bei der Bundesnetzagentur eingehen, nutzt die Bundesnetzagentur als Entscheidungsgrundlage.

1. Registrierung

Zuerst melden Sie sich mit Ihrer E-Mail-Adresse im OnlinePortal an und richten Ihren Account ein. Hierfür steht Ihnen die Rubrik „Registrieren“ am rechten oberen Bildrand zur Verfügung. Bitte füllen Sie anschließend die mit „*“ markierten Pflichtfelder aus.

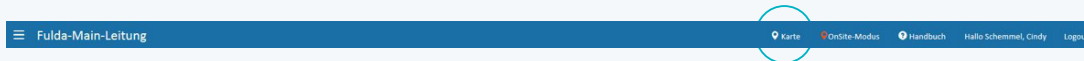
Sie bekommen eine Bestätigungsemail an Ihre E-Mail-Adresse geschickt mit einem Link, den Sie bitte anklicken. Ab sofort können Sie sich über die Rubrik „Anmelden“ auf der Website einloggen und Ihre Hinweise in unserem Online-Planungsportal eintragen.



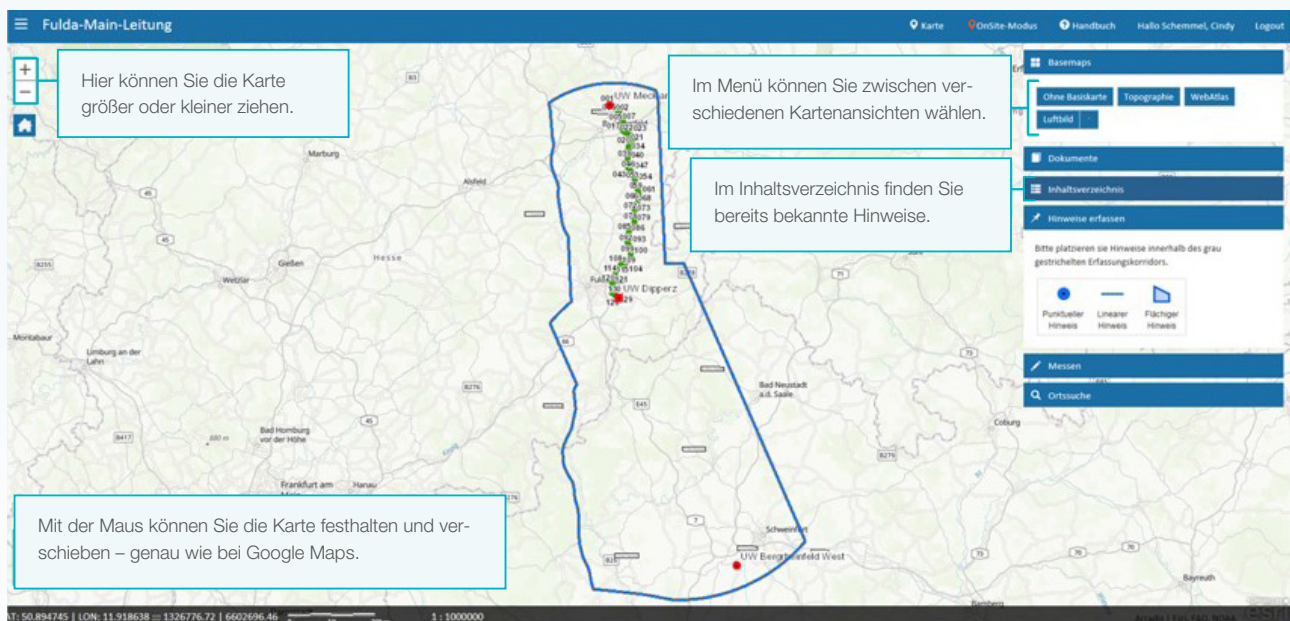
The screenshot shows the registration page of the Fulda-Main-Leitung portal. The page title is 'Fulda-Main-Leitung' and it includes navigation links for 'Karte', 'Handbuch', 'Registrieren', and 'Anmelden'. The main heading is 'Registrierung' with the instruction 'Erstellen Sie sich ein neues Benutzerkonto.' The form is divided into two columns: 'Pflichtangaben (*)' and 'Freiwillige Angaben'. The 'Pflichtangaben' section includes fields for E-Mail, Nachname, Vorname, Passwort, and Passwort wiederholen. The 'Freiwillige Angaben' section includes fields for Anrede, Stadt, Straße, Adresszusatz, Hausnummer, Postleitzahl, Telefon, Organisation, and Funktion. A checkbox at the bottom left indicates that the user has read and accepted the 'Datenschutzerklärung'.

2. Orientierung

Nachdem Sie sich erfolgreich angemeldet haben und eingeloggt sind, erreichen Sie die Karte über die Menü-Funktion im Fenster rechts oben.



Es öffnet sich die Karte mit dem eingezeichneten Fulda-Main-Untersuchungsraum:



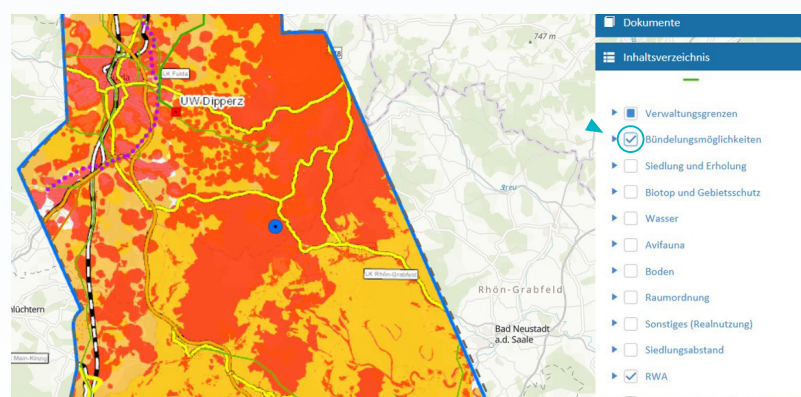
Navigieren Sie entlang des Untersuchungsraums, indem Sie die Karte entweder mit der Maus verschieben oder nutzen Sie die Suchfunktion, um direkt zum gewünschten Ort zu gelangen.

Layer einblenden

Unter der Kategorie "Inhaltsverzeichnis" können Sie sich die verschiedenen Untersuchungskriterien einblenden lassen, um sich verschiedene Layer einblenden zu lassen.

Um die Verzweigungen des Themenbaumes aufzuklappen, nutzen Sie die kleinen Buttons hinter den Überbegriffen.

Setzen Sie ein Häkchen vor die gewünschten Layer. Die zugrundeliegenden Daten werden nur bis zum Maßstab 1:25.000 angezeigt.



Suchfunktion

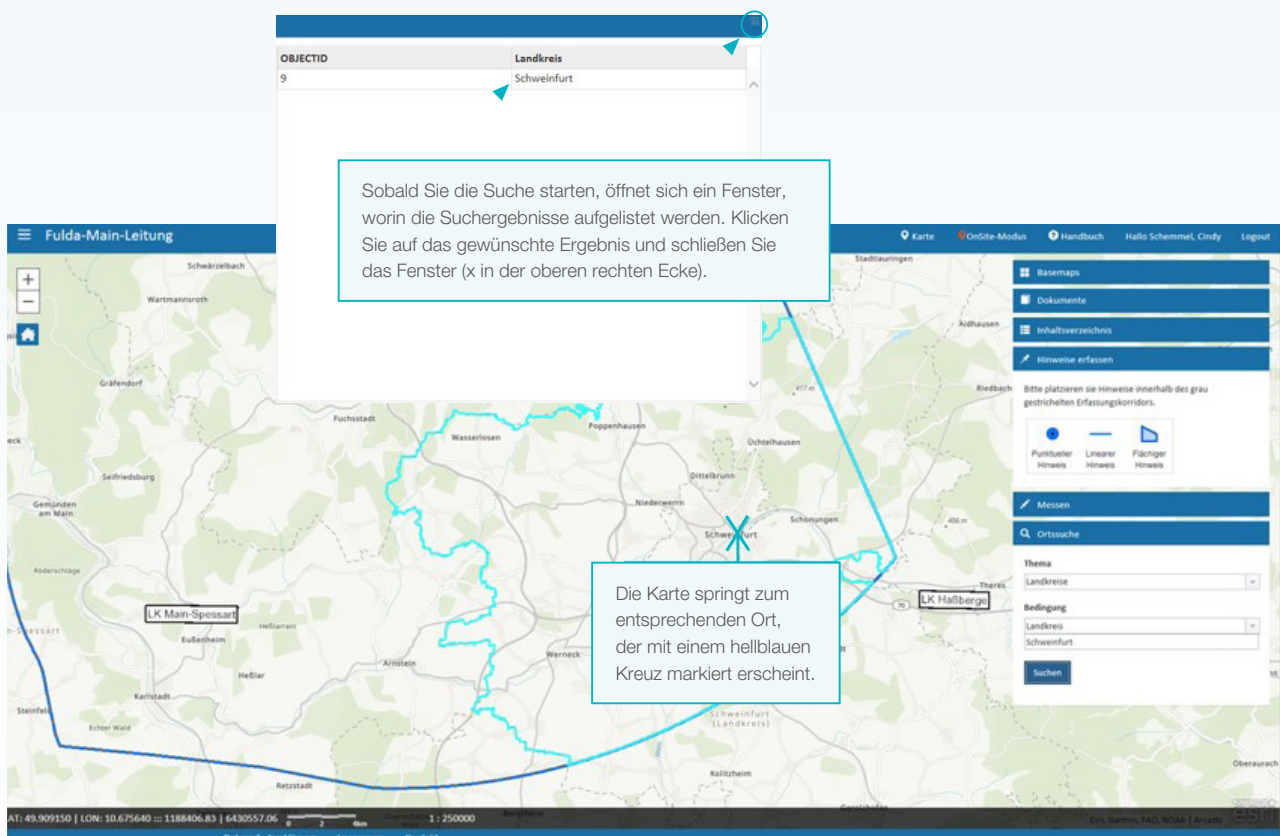
Sie können in der Suchfunktion zwischen verschiedenen Themen wählen. Bevor Sie Ihren Suchbegriff eingeben, wählen Sie aus, welcher Kategorie er entspricht. Wenn Sie einen Ort finden möchten, wählen Sie die Option „Ortsname“ und geben den Namen des Ortes in die Suchleiste ein – wie hier im Beispiel Schweinfurt. Wichtig dabei ist, dass sie auf Groß- und Kleinschreibung achten.

Q Ortssuche

Thema
Landkreise

Bedingung
Landkreis
Schweinfurt

Suchen



Sobald Sie die Suche starten, öffnet sich ein Fenster, worin die Suchergebnisse aufgelistet werden. Klicken Sie auf das gewünschte Ergebnis und schließen Sie das Fenster (x in der oberen rechten Ecke).

Die Karte springt zum entsprechenden Ort, der mit einem hellblauen Kreuz markiert erscheint.

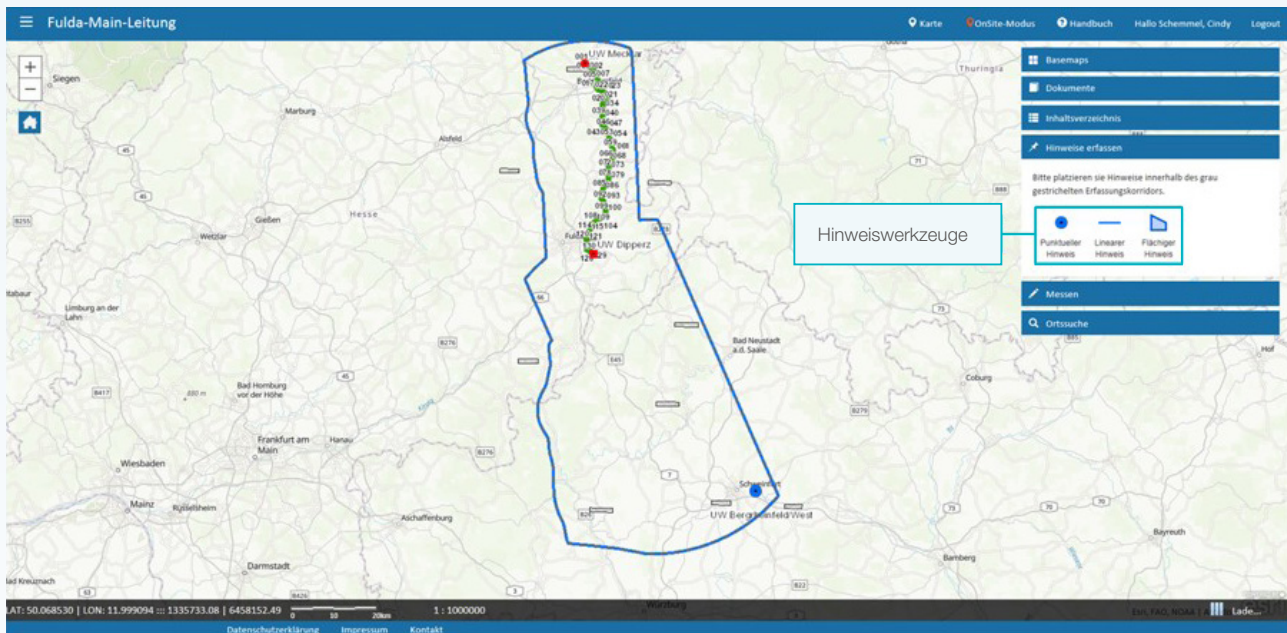
3. Hinweise erfassen

Um Ihre Hinweise einzutragen, zoomen Sie die gewünschte Stelle im Untersuchungsraum heran und wählen Sie im Menü zwischen drei Optionen, Hinweise einzutragen: Sie können einen punktuellen Hinweis, einen linearen Hinweis oder einen flächigen Hinweis in die Karte eintragen.

Beachten Sie bitte, dass wir nur Hinweise innerhalb des Untersuchungsraums suchen.

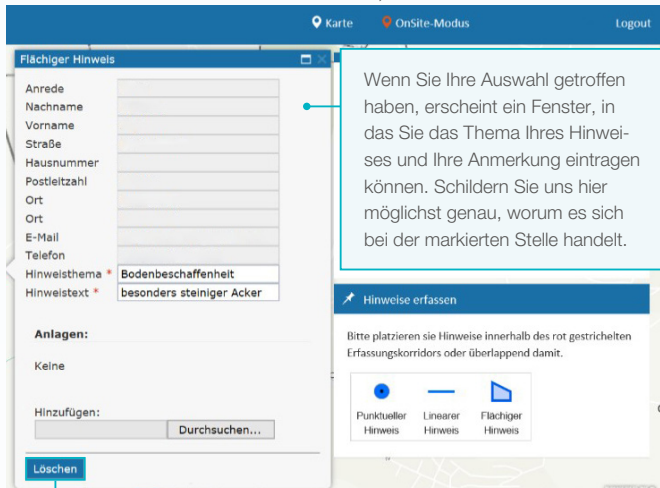
Wählen Sie rechts im Menü die gewünschte Hinweis-Option und tragen Ihren Hinweis in die Karte ein:

- **Punktuelle Hinweis:** Setzen Sie einen Mausklick auf die Karte.
- **Linearer Hinweis:** Markieren Sie mit Mausklicks Anfangspunkt, Eckpunkte und den Endpunkt der Linie. Mit einem Doppelklick schließen Sie Ihre Auswahl ab. Nutzen Sie diese Funktion, um einen möglichen Verlauf der Trassenachse einzuzeichnen.
- **Flächiger Hinweis:** Markieren Sie auf der Karte mit Mausklicks die Ecken der Fläche, auf die Sie verweisen wollen. Mit einem Doppelklick schließen Sie die Auswahl der Fläche ab.



Lassen Sie sich über den Themenbaum den die einzelnen Raumwiderstandskategorien einblenden, bevor Sie uns Hinweise geben.

Sobald Sie dieses Fenster schließen, ist Ihr Hinweis bei uns ein-



Wenn Sie Ihre Auswahl revidieren wollen, klicken Sie Ihren Hinweis auf der Karte an und wählen Sie im Hinweis-Fenster die Option „Löschen“ durch den Button unten links.

Haben Sie Fragen zur Nutzung des Online-Portals oder zur FuldaMainLeitung?

Melden Sie sich bei uns, wir helfen Ihnen gerne weiter!

Kontaktieren Sie uns unter:

T +49 (0)921 50740 2706
 FuldaMain@tennet.eu

gegangen und auf der Karte hinterlegt. Für andere Nutzer ist die von Ihnen markierte Stelle als grüner Punkt sichtbar. Ihre persönlichen Daten und der genaue Inhalt Ihres Hinweises selbst werden natürlich nicht veröffentlicht.

Um das System zu schließen, genügt ein Klick auf den Logout-Button am rechten oberen Rand der Kartenansicht.

Vielen Dank für Ihre Mithilfe, wir werden Ihre Hinweise ernst nehmen und diesen nachgehen.